

The logo consists of the word "FRIWO" in a bold, white, sans-serif font, with a registered trademark symbol (®) to its upper right. The text is centered within a solid black rectangular background.

FRIWO®

Instrucciones de uso

Adaptadores de red

DT 150M

FW 7333SM, 7362M, 7401M, 7405M,
7488M, 7555M, 7556M, 7660M, 7662M,
7721M, 8000M, 8001M, 8002M, 8030M,
8030M/DT

ÍNDICE**ESPAÑOL**

ADVERTENCIAS DE SEGURIDAD	3
ESPECIFICACIONES DE USO	6
CONECTORES	8
FUNCIONAMIENTO	10
LIMPIEZA	11
RESOLUCIÓN DE PROBLEMAS	12
ELIMINACIÓN	12
DATOS TÉCNICOS	13
MONTAJE	15
POSICIÓN DE USO	18

ADVERTENCIAS DE SEGURIDAD



¡Leer instrucciones de uso!

Estas instrucciones contienen información sobre el uso seguro de los adaptadores de red enumerados en la portada de este manual.

Asimismo, muestran cómo montar los conectores de red y conectores secundarios de los adaptadores de red.

- Lea estas instrucciones de uso antes de utilizar el adaptador de red.
- Estas instrucciones de uso forman parte del contenido del producto y deben estar siempre a mano.
- Las imágenes incluidas tienen por objeto ilustrar algunas funciones del producto y pueden variar del aspecto real del adaptador de red adquirido.

Evitar daños personales






- No utilice nunca un adaptador de red si su carcasa o su cable están dañados.
- No intente nunca modificar un adaptador de red ni abrir su carcasa.
- Conecte solo el adaptador de red a un enchufe instalado según la normativa vigente.
- Proteja siempre los enchufes de la humedad.

Evitar daños materiales

- No transporte nunca el adaptador de red sujetando ni tirando del cable eléctrico.
- Desenchufe siempre el adaptador de red tirando de él, nunca del cable eléctrico.
- Coloque siempre los cables en una posición segura cerciorándose de que nadie puede tropezarse con ellos.
- En caso de tormentas, desenchufe siempre el adaptador de red de la corriente eléctrica.
- Utilice siempre únicamente piezas y accesorios originales de la marca FRIWO.

Símbolos indicados en el aparato

Seguridad y protección medioambiental

	Leer las instrucciones de uso.
	Clase de protección I Las piezas conductoras de la carcasa están conectadas a un sistema de toma de tierra.
	Clase de protección II La entrada de AC y la salida DC están separadas eléctricamente de forma segura.
	Utilizar solo en espacios cerrados.
	Desechar en un punto limpio de recogida de aparatos eléctricos.

ESPECIFICACIONES DE USO

Este adaptador de red está indicado para suministrar corriente eléctrica a productos médicos en entornos no esterilizados, en centros sanitarios y en entornos domésticos dentro del área de prevención de la salud.

- Apto para ser conectado a redes eléctricas (entrada **AC**) y a aparatos con salida **DC** que sean compatibles con los datos eléctricos del adaptador de red.
- Solo puede utilizarse en entornos con los valores permitidos de temperatura, presión y humedad ambiental. → DATOS TÉCNICOS
- Apto solo para uso sin contacto directo con paciente.
- Solo adaptador FW7721M: Apto para ser utilizado en contacto directo con pacientes.

Restricciones para todos los adaptadores de red:

- No utilizar con aparatos de rescate y soporte vital.
- No utilizar con aparatos que en caso de fallo o corte eléctrico pudieran provocar lesiones o la muerte.

- No utilizar en entornos en los que se suministra de oxígeno.
- No utilizar con productos anestésicos inflamables ni sustancias ligeramente inflamables.
- No utilizar en espacios exteriores.
- No utilizar en espacios o entornos en los que pudieran producirse perturbaciones electromagnéticas de gran intensidad (p. ej. espacios protegidos de alta frecuencia y resonancia magnética o cerca de productos quirúrgicos de alta frecuencia).
- Entornos no permitidos:
 - Entornos con vibraciones constantes.
 - Entornos con altos cambios de temperatura.



¡Riesgo mortal por descarga eléctrica!

Utilizar el adaptador solo en entornos secos. Evitar salpicaduras de agua. No sumergir nunca en líquidos.

CONECTORES

Entrada **AC** (conexión de red):

DT 150M	Adaptador con conector C14 → MONTAJE
FW 7401M, 7405M, 7488M, 8030M/DT	Adaptador con conector C8 → MONTAJE
FW 7362M, 7555M, 7556M, 7660M, 7662M, 7721M, 8000M, 8001M, 8002M, 8030M	Adaptador con adaptador intercambiable para distintos países → MONTAJE

OBSERVACIÓN

FW 8000M, 8001M, 8002M, 8030M

Protección contra salpicaduras de agua (IP42)

- Solo con accesorio especial conectado: adaptador de red IP42 → MONTAJE
- Tener en cuenta la posición de uso → POSICIÓN DE USO

Salida **DC**:

En la toma de la salida DC se pueden conectar distintos adaptadores secundarios (conectores coaxiales o conectores jack). La polaridad se ajusta girando el enchufe. → MONTAJE

OBSERVACIÓN

Intercambiar la polaridad (+/-) puede dañar el sistema electrónico del aparato conectado.

- Antes de establecer una conexión, tener en cuenta las marcas de polaridad indicadas en el enchufe. → MONTAJE

OBSERVACIÓN

No es posible desconectar una conexión establecida entre el adaptador y un adaptador secundario.

- Conecte solo un adaptador secundario al adaptador si desea hacerlo de forma definitiva.

 ¡ADVERTENCIA!

¡Riesgo de estrangulación para bebés y niños por enredos con el cable!

- Mantenga siempre el cable de conexión y salida fuera del alcance de niños y bebés.

 ¡ADVERTENCIA!

El uso de otros cables o adaptadores a los indicados o facilitados por FRIWO puede provocar altas perturbaciones electromagnéticas o reducir la resistencia electromagnética del adaptador y provocar fallos de funcionamiento.

FUNCIONAMIENTO

Indicación del estado operativo

- La luz led de la carcasa se enciende cuando el adaptador está en estado operativo.

 **¡ADVERTENCIA!**

¡Los aparatos eléctricos pueden afectar a la función y a la potencia del adaptador de red!

- No coloque nunca otros aparatos eléctricos junto, sobre o bajo el adaptador de red.
- Coloque el adaptador y el aparato médico a una distancia mínima de 30 cm con respecto a otros aparatos de comunicación de alta frecuencia (p. ej. cables de antenas o antenas externas).

 **¡PRECAUCIÓN!**

¡Riesgo de quemaduras durante el uso del adaptador y por contacto directo con la piel!

- No tocar el adaptador durante su uso.
- Evitar el contacto directo con pacientes.
- Excepción: El adaptador FW7721M puede utilizarse en contacto directo con pacientes.

LIMPIEZA

No limpiar con productos de limpieza químicos.

¡ADVERTENCIA!

¡Riesgo mortal por descarga eléctrica en caso de que penetrara algún líquido en el interior del adaptador!

- Desconectar de la red antes de limpiar.
- No limpiar con ningún líquido.
- Limpiar el adaptador de red solo en seco.

RESOLUCIÓN DE PROBLEMAS

El adaptador de red no requiere ningún mantenimiento. Si el adaptador se dañara o fallara, contacte con con el distribuidor o con FRIWO.

ELIMINACIÓN

OBSERVACIÓN



¡Daños medioambientales por desechar el adaptador de forma incorrecta!

- Corte el cable para hacer inservible el adaptador y deséchelo en un punto limpio de recogida de aparatos eléctricos.

DATOS TÉCNICOS

Datos generales

Temperatura de servicio	0 ... +40 °C
Temperatura de conservación	-20 ... +70 °C
Humedad ambiental	≤90 %, no condensada
Tipo de protección	IP 40
Clase de protección	II
Longitud del cable de la salida DC	1,8 m
Presión	70-106 kPa

Datos eléctricos

Ver datos impresos en el adaptador

Excepciones:

FW 7362M, 7401M, 7405M, 7488M, 7555M, 7556M, 7660M, 8000M, 8001M, 8002M

Temperatura de conservación	-40 ... +70 °C
-----------------------------	----------------

FW 8000M, 8002M, 8030M, 8030M/DT

Temperatura de servicio	0 ... +45 °C
-------------------------	--------------

FW 8001M

Temperatura de servicio	0 ... +50 °C
-------------------------	--------------

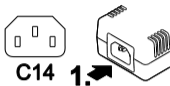
FW 8000M, 8002M, 8030M, 8030M/DT

Humedad	≤95 %, no condensada
---------	----------------------

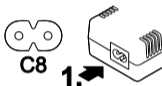
MONTAJE

AC

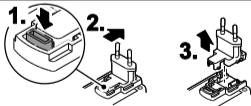
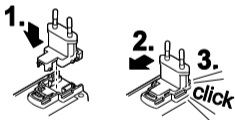
DT
150M



FW
7401M,
7405M,
7488M,
8030M/DT



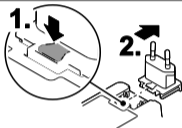
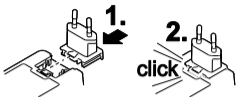
FW
7556M,
7660M,
7662M,
7721M



AC

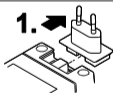
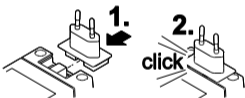
FW

8000M,
8001M,
8002M,
8030M

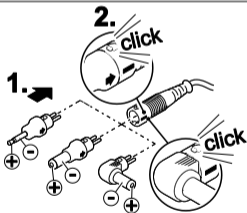
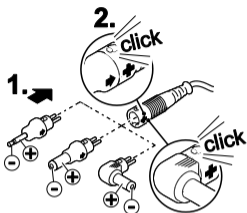


FW

7362M,
7555M





DC



POSICIÓN DE USO

Para proteger de salpicaduras de agua (IP42)

<p>FW 8000M, 8001M, 8002M, 8030M</p>	<p>En horizontal</p> 
<p>Adaptador con IP42</p>	<p>En vertical (con cable hacia abajo)</p> 

FRIWO Gerätebau GmbH
Von-Liebig Straße 11
D-48346 Ostbevern
Alemania



1850482 | V 02 | 2016.09

