

The logo consists of the word "FRIWO" in a bold, white, sans-serif font, with a registered trademark symbol (®) to its upper right. The text is centered within a solid black rectangular background.

## 取扱説明書

電源装置

**DT** 150M

**FW** 7333SM, 7362M, 7401M, 7405M,  
7488M, 7555M, 7556M, 7660M,  
7662M, 7721M, 8000M, 8001M,  
8002M, 8030M, 8030M/DT

# 目次

---

安全のために.....	3
正しい使用方法.....	6
接続アダプター.....	8
運転.....	10
お手入れ.....	11
トラブルシューティング.....	12
リサイクル・廃棄処理.....	12
テクニカルデータ.....	13
取り付け.....	15
使用ポジション.....	18

## 安全のために



**取扱説明書をお読みください。**

この説明書はタイトルページに記載されている電源装置の安全な取り扱いのための情報が含まれています。

この説明書では電源装置の電源アダプターおよび二次アダプターの組み立てを説明します。

- 電源装置を使用する前にこの取扱説明書をお読みください。
- この取扱説明書は製品の一部です、常にお手元に置いてください。
- この取扱説明書の図は電源装置の機能の典型的な例を示したもので、実際の外観とは異なる場合があります。



## 人体への安全

- 電源装置のケースやケーブルが破損している電源装置は絶対に使用しないでください。
- 電源装置を改造したりケースを開けたりしないでください。
- 電源装置は規定の方法でコンセントに接続してください。
- 接続部の湿気を避けてください。

## 破損の回避

- 電源装置のケーブルを引きずったり負荷をかけたりしないでください。
- 接続を切る時はケーブルを引っ張らず、必ずプラグ部を持って外してください。
- ケーブルの上に物が落ちたりしないように、注意して保管してください。
- 雷の時は電源プラグを抜いてください。
- 必ず FRIWO のオリジナルパーツおよび付属

品をご使用ください。

安全と環境保護のためにシンボルマークを確認してください。



取扱説明書を読む。



機器の保護等級 1  
電導性ハウジング部品が保護  
電導システムに接続。



機器の保護等級 2  
AC 入力と DC 出力は電気  
的に安全に分離されている。



室内の接続に限る。



電源装置は規定に従って廃  
棄処理・リサイクルする。

# 正しい使用方法

電源装置は、非殺菌環境の医療専門機関および家庭のヘルスケアでの使用を想定した製品です。

- 電源の(AC 入力)への接続および機器から DC 出力への接続は電源装置と電気的データの互換性があります。
- 適切な環境条件、温度、気圧および湿度で使用してください。→テクニカルデータ
- 患者の外部環境の使用に限ります。
- FW7721M のみ：患者の内部環境での使用に適しています。
- **すべての電源装置に関する制約**
- 人命救助機器および生活支援機器に使用しないでください。
- 欠陥や故障している機器はケガや致死の恐れがあります。使用しないでください。
- 高濃度な酸素環境で使用しないでください。

- 可燃性の麻酔剤および可燃性の物質と一緒に使用しないでください。
- 屋外で使用しないでください。
- 高い電磁波障害が起こる部屋や場所で使用しないでください。（例えば MRI 用高周波エンクロージャーあるいは高周波の外科手術機器の近辺）
- 下記の環境下での使用を禁じます。
  - 常に振動が起こる場所
  - 温度差の激しい場所



感電死の危険があります

電源装置は乾いた場所で使用してください。水がかからないよう注意してください。決して水の中に沈めないでください。



# 接続アダプター

## AC-入力 (電源接続)

<b>DT</b> 150M	C14 アダプター付き電源装置 → 組み立て
<b>FW</b> 7401M, 7405M, 7488M, 8030M/DT	C8 アダプター付き電源装置 → 取り付け
<b>FW</b> 7362M, 7555M, 7556M, 7660M, 7662M, 7721M, 8000M, 8001M, 8002M, 8030M	各地域仕様の交換可能な アダプター付き電源装置 → 取り付け

## 注意事項

**FW 8000M, 8001M, 8002M, 8030M**

### **落下水滴からの保護(IP42)**

- はめ込み式特別部品仕様に限る。  
IP42 電源装置 IP42 → 取り付け
- 使用ポジションに注意する → 使用ポジション

### **DC 出力:**

AC 出力のソケットにはさまざまな二次アダプターが接続できます。(同軸プラグあるいはジャック) プラグを回しながら極性を調整します。 → 取り付け

## **注意事項**

**極性(プラス・マイナス)を間違えると接続中の電気器具の故障の原因になります。**

- 接続する前にプラグの極の印を確認してください。

→ 取り付け

## 注意事項

二次アダプターと電源装置との接続が切れない。

- プラグを持続的に取り付ける場合のみ、接続してください。



警告

乳児や子供が電源ケーブルに絡まって絞死する險があります。

接続ケーブルおよび出力ケーブルは乳児や子供の手の届かないところに置いてください。



警告

Friwo が生産あるいは供給したものでないケーブル

やアダプターを使用すると、機器の電磁妨害の増加あるいは電磁免疫性の低下で誤作動の原因になります。

## 運転

### 運転表示

- ケースの LED ランプが点灯は電源装置が運転可能であることを示しています。



警告

電気器具が電源装置の機能および性能に影響することがあります。

他の電気器具を電源装置の近辺に置かないでください。

- 電源装置および医療機器と HF 通信機器(アンテナケーブル、外付けアンテナなど)との間隔は 30 cm 以上取ってください。



**警告**

**運転中に肌に直接触れるとやけどの危険があります。**

運転中は電源装置に触らないでください。

- 患者との直接のコンタクトを避けてください。
- 例外: FW7721M は患者との直接のコンタクトに適しています。

## お手入れ

化学洗剤を使用しないでください。



**警告**

**液体が電源装置内に入ると感電死の危険があります。**

- 手入れの前に電源を抜いてください。
- 手入れに液体を使用しないでください。

- 電源装置は乾いた布で拭いてください。

## トラブルシューティング

電源装置はメンテナンスが不要です。電源部品の故障や不備は販売店あるいは FRIWO までご連絡ください。

## 破棄・リサイクル

### 注意事項



誤った破棄は環境汚染の原因になります。

電源部品のケーブルを切断し使用不能にし、規定に沿ってリサイクル処分してください。

## テクニカルデータ

### 一般データ

運転中の環境温度	0 … +40 °C
保管温度	-20 … +70 °C
湿度	90 %、非 <u>結露</u>
保護法	IP 40
保護等級	II
DC 出力ケーブルの長さ	1,8 m
空気圧	70-106 kPa
電氣的データ	
電源装置の刻印を参照	

**例外:**

**FW** 7362M, 7401M, 7405M, 7488M,  
7555M, 7556M, 7660M, 8000M, 8001M,  
8002M

保管温度	-40 … +70 °C
------	--------------

**FW** 8000M, 8002M, 8030M, 8030M/DT

運転中の環境温度	0 … +45°C
----------	-----------

**FW** 8001M

運転中の環境温度	0 … +50°C
----------	-----------

**FW** 8000M, 8002M, 8030M, 8030M/DT

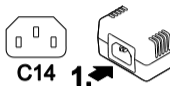
湿度	95 %、 <u>非結露</u>
----	------------------



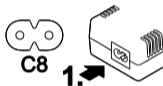
# 取り付け

## AC

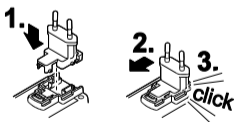
**DT**  
150M



**FW**  
7401M,  
7405M,  
7488M,  
8030M/DT

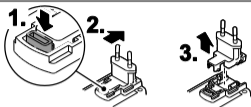


**FW**  
7556M,  
7660M,  
7662M,



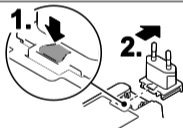
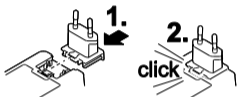
## AC

7721M



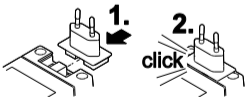
**FW**

8000M,  
8001M,  
8002M,  
8030M

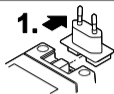


**FW**

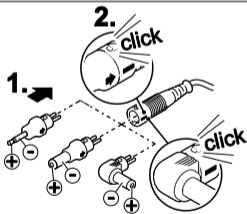
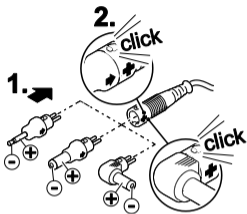
7362M,  
7555M



AC





## DC



## 使用ポジション

### 落下水滴からの保護 (IP42) |

<p><b>FW</b> 8000M, 8001M, 8002M, 8030M</p> <p>IP42 付き電源 アダプター</p>	<p>水平</p>  <p>垂直 (ケーブルは下向き)/</p> 
--	---

FRIWO Gerätebau GmbH  
Von-Liebig Straße 11  
D-48346 Ostbevern  
Germany



1850482 | V 02 |  
2016.09

