

The logo for FRIWO, featuring the brand name in a bold, white, sans-serif font with a registered trademark symbol (®) to the upper right of the 'O'. The logo is set against a solid black rectangular background.

FRIWO®

MANUAL DE INSTRUÇÕES

Fontes de alimentação

DT 150M

FW 7333SM, 7362M, 7401M, 7405M,
7488M, 7555M, 7556M, 7660M, 7662M,
7721M, 8000M, 8001M, 8002M, 8030M,
8030M/DT

ÍNDICE	ALEMÃO
PARA SUA SEGURANÇA	3
UTILIZAÇÃO NORMAL	7
ADAPTADOR DE LIGAÇÃO	9
FUNCIONAMENTO.....	11
CUIDADO	13
CONSERVAÇÃO.....	13
ELIMINAÇÃO.....	13
DADOS TÉCNICOS	14
MONTAGEM.....	17
POSIÇÃO DE UTILIZAÇÃO	20

PARA SUA SEGURANÇA



Leia o manual de instruções

Este manual de instruções contém informações para um manuseamento seguro das fontes de alimentação indicadas na primeira página.

Mostra a montagem do adaptador da rede do adaptador secundário da fonte de alimentação.

- Leia primeiro o manual de instruções e depois utilize a fonte de alimentação.
- O manual de instruções é parte integrante do produto e deve estar sempre disponível.
- As imagens constantes neste manual de instruções mostram exemplos de funções e podem ter uma aparência diferente do aspeto real da fonte de alimentação.

Evite danos pessoais

- Nunca utilize a fonte de alimentação em caso de danos na caixa ou fios danificados.
- Nunca efetue modificações na fonte de alimentação nem abra a caixa.
- Ligue a fonte de alimentação apenas a uma tomada em conformidade.
- Proteja os cabos de ligação da humidade.

Evite danos materiais

- Nunca puxe nem se apoie no fio elétrico.
- Puxe apenas no conector, de modo a soltar o cabo de ligação, nunca puxe no fio.
- Instale os fios em segurança e verifique se ninguém pode cair sobre os mesmos.
- Em caso de trovoadas, desligue a fonte de alimentação da rede elétrica.
- Utilize apenas peças sobressalentes e acessórios originais da FRIWO.

Respeite os símbolos existentes no equipamento

Símbolos para sua segurança e para a

proteção do ambiente:



Ler as instruções de utilização.



Equipamento da classe de proteção I
Os componentes da caixa condutores de eletricidade são ligados com sistema condutor de proteção.



Equipamento da classe de proteção II
A entrada AC e a saída CC encontram-se separadas eletricamente de forma segura.



Utilize apenas em divisões fechadas.



Elimine a fonte de alimentação através do sistema de retoma previsto para o efeito.

UTILIZAÇÃO NORMAL

A fonte de alimentação serve para a alimentação elétrica de produtos médicos em ambientes não esterilizados, em instalações profissionais do setor da saúde e em ambientes domésticos de cuidados de saúde.

- Para a ligação às redes elétricas (entrada **AC**) bem como de equipamento na saída **CC**, compatíveis com os dados elétricos da fonte de alimentação.
- Funcionamento exclusivo em condições de ambiente, temperatura, pressão de ar e humidade admissíveis. → **DADOS TÉCNICOS**
- Concebido apenas para utilização em ambiente alargado para doentes.
- Apenas FW7721M: Concebido para utilização em ambiente direto de doentes.

Limitações para todas as fontes de alimentação:

- Não utilize com equipamentos para salvar vidas ou de sobrevivência.
- Não utilize com equipamentos cujo funcionamento incorreto ou defeituoso possa conduzir a lesões ou à morte.

- Não utilize num ambiente saturado de oxigénio.
- Não utilize com anestésicos inflamáveis e associado a materiais levemente inflamáveis.
- Não utilize ao ar livre.
- Não utilize em divisões ou zonas em que perturbações eletromagnéticas atinjam uma elevada intensidade (por ex., salas de proteção AF para imagens de ressonância magnética ou na proximidade de equipamento cirúrgico AF)
- Condições de ambiente não permitidas:
 - Vibrações permanentes.
 - Grandes variações de temperatura.



Perigo de morte por choque elétrico!

Utilize a fonte de alimentação apenas num ambiente seco. Evite salpicos de água. Nunca mergulhar em líquidos.

ADAPTADOR DE LIGAÇÃO

Entrada **AC** (ligação à rede):

DT 150M	Fonte de alimentação com adaptador C14. → MONTAGEM
FW 7401M, 7405M, 7488M, 8030M/DT	Fonte de alimentação com adaptador C8. → MONTAGEM
FW 7362M, 7555M, 7556M, 7660M, 7662M, 7721M, 8000M, 8001M, 8002M, 8030M	Fonte de alimentação com adaptador de rede permutáveis para diferentes regiões. → MONTAGEM

NOTA

FW 8000M, 8001M, 8002M, 8030M

Proteção contra a queda de gotas de água (IP42)

- apenas com acessório especial acoplado: Adaptador de rede IP42 → MONTAGEM
- Respeite a posição de utilização → POSIÇÃO DE

UTILIZAÇÃO

Saída **CC**:

Na tomada de saída CC podem ser conectados diversos adaptadores secundários (conector coaxial e conector TRS). A polaridade é ajustada rodando o conector. → MONTAGEM

NOTA

Uma polaridade trocada (mais e menos) pode danificar a parte eletrónica do equipamento ligado!

- Antes de estabelecer a ligação do conector, respeite a marcação existente no conector em relação á polaridade. → MONTAGEM

NOTA

A ligação do adaptador secundário e da fonte de alimentação deixa de poder ser resolvida!

- Estabelecer a ligação do conector apenas quando o conector for montado de modo permanente.

 **AVISO**

Perigo de estrangulamento quando um bebé ou uma criança se envolve no fio da fonte de alimentação

- Mantenha o fio de ligação e de saída fora do alcance de bebés e crianças.

 **AVISO**

A utilização de outros fios ou adaptadores diferentes dos estabelecidos ou disponibilizados pela Friwo pode resultar num aumento das emissões de interferência eletromagnética ou numa redução da imunidade eletromagnética do equipamento e conduzir a um funcionamento incorreto

FUNCIONAMENTO

Indicador da condição de funcionamento

- Quando a luz LED na caixa se acende, a fonte de alimentação está pronta a ser utilizada.

AVISO

Os equipamentos elétricos podem prejudicar o funcionamento ou a potência da fonte de alimentação!

- Não coloque outros equipamentos elétricos junto, sobre ou por baixo da fonte de alimentação.
- Coloque a fonte de alimentação e o equipamento médico a uma distância mínima de 30 cm de equipamentos de comunicação AF (por ex., cabos de antena, antenas exteriores).

ATENÇÃO

Possibilidade de queimaduras durante o funcionamento e quando em contacto direto com a pele!

- Não toque na fonte de alimentação durante o funcionamento.
- Evite o contacto direto com os doentes.
- Exceção: FW7721M é adequado para o contacto direto com os doentes.

CUIDADO

Não utilize produtos de limpeza químicos!



Perigo de morte por choque elétrico quando líquido atinge o interior da fonte de alimentação!

- Antes de proceder à limpeza, desligue a fonte de alimentação da rede.
- Não utilize qualquer líquido para limpar.
- Limpe a fonte de alimentação apenas em seco.

CONSERVAÇÃO

A fonte de alimentação não precisa de manutenção. Caso existam defeitos na fonte de alimentação ou em caso de anomalias que não possam ser eliminadas, contacte o distribuidor ou a FRIWO.

ELIMINAÇÃO

NOTA



Danos para o ambiente devido a uma eliminação incorreta!

- Inutilize a fonte de alimentação cortando o fio e elimine-a através do sistema de retoma previsto para o efeito.

DADOS TÉCNICOS

Generalidades

Temperatura ambiente em funcionamento:	0 ... +40 °C
Temperatura de armazenamento Storage temperature	-20 ... +70 °C
Humidade do ar	≤90 %, sem condensação non-condensing
Grau de proteção	IP 40
Classe de proteção	II
Comprimento do fio da saída CC	1,8 m

Pressão de ar	70-106 kPa
Parte elétrica	
ver impressão na fonte de alimentação	

Exceções:

FW 7362M, 7401M, 7405M, 7488M, 7555M, 7556M, 7660M, 8000M, 8001M, 8002M

Temperatura de armazenamento	-40 ... +70 °C
------------------------------	----------------

FW 8000M, 8002M, 8030M, 8030M/DT

Temperatura ambiente em funcionamento:	0 ... +45°C
--	-------------

FW 8001M

Temperatura ambiente em funcionamento:	0 ... +50°C
--	-------------

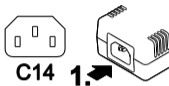
FW 8000M, 8002M, 8030M, 8030M/DT

Humidade do ar	≤95 %, sem condensação non-condensing
----------------	---

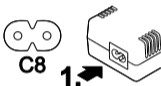
MONTAGEM

AC

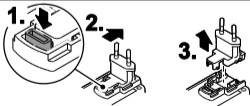
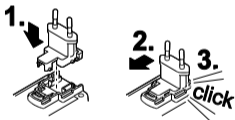
DT
150M



FW
7401M,
7405M,
7488M,
8030M/DT



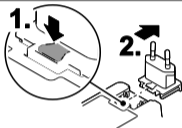
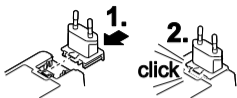
FW
7556M,
7660M,
7662M,
7721M



AC

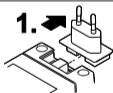
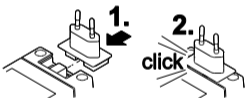
FW

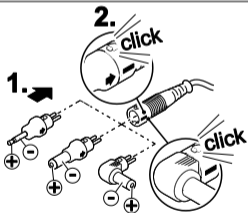
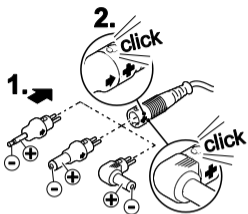
8000M,
8001M,
8002M,
8030M



FW

7362M,
7555M





POSIÇÃO DE UTILIZAÇÃO

Para proteção contra a queda de gotas de água
(IP42)

FW

8000M,
8001M,
8002M,
8030M

com adaptador
de rede IP42

Horizontal



Vertical (fio para baixo) /



FRIWO Gerätebau GmbH
Von-Liebig Straße 11
D-48346 Ostbevern
Alemanha



1850482 | V 02 | 2016.09

