

Sicherheit – und Warnhinweise / *safety and warning notes*/ 安全上の注意:

- 1.) Die Betriebsanleitung ist vor der Inbetriebnahme aufmerksam lesen, sorgfältig aufbewahren und zu befolgen.
Please read user instructions before use. Always observe these instructions.
ご使用前に、必ず取扱説明書をお読み下さい。常に取扱説明書に従い操作ください。
- 2.) Die Benutzung des Netzgerätes darf nur bei einer Umgebungstemperatur von 0°C bis +40°C erfolgen (bis 90% relativer Luftfeuchtigkeit, nicht kondensierend).
This unit should be only operated at an ambient temperature between 0 °C to 40 °C up to 90% relative humidity, no condensation.
この製品は必ず温度 0 °C から 40 °C の間、湿度 90 % 以下、結露なしの環境でご使用下さい。
- 3.) Lagertemperatur: -40°C bis +70°C (10% bis 95% relativer Luftfeuchtigkeit).
Storage temperature: -40 °C to +70 °C (10 to 95% relative humidity)
保管温度は - 40 °C から + 70 °C の間 (湿度 10 % から 95 % の間) です。
- 4.) Bei sichtbaren Schäden am Gehäuse oder an der Leitung das Netzgerät nicht benutzen.
In the case of visible damages on the housing or on the cord do not use the power supply.
ケースやコードに明らかな傷が有るときは電源を使用しないで下さい。
- 5.) Die LED zeigt die Betriebsbereitschaft des Netzgerätes an.
The LED is the operating indicator.
LED 点灯は動作中であることを示しております。
- 6.) Das Gerät sollte niemals an den folgenden Stellen angebracht oder aufbewahrt werden, da es hier zu Betriebsschäden kommen kann:
 - a. Stellen, die stark Feuchtigkeit bzw. Kondenswasser ausgesetzt sind
 - b. Stellen, die besonderen Umwelteinflüssen ausgesetzt sind
 - c. Stellen, die ständigen Vibrationen unterliegen
 - d. Stellen, die starken Temperaturschwankungen unterliegen
 - e. Im Freien*The device should never be operated or even stored at places listed below, because this could lead to operating failures:*
 - a. Places, which are heavily exposed to moisture or where water condensing may occur
 - b. Places, which are exposed to special environmental conditions
 - c. Places, which are subject to constant vibrations
 - d. Places, which are subject to high temperature fluctuations
 - e. Outdoors
 機器は下記の場所では決して操作や保管をしないで下さい。故障を引き起こす場合があります。
 - a. 高湿度の有る場所、結露が生じるような場所
 - b. 特異な環境下にさらされるような場所
 - c. 継続的に振動が起こる場所
 - d. 温度が高温に変動する場所
 - e. 屋外
- 7.) Trennen Sie das Gerät vom Netz bei Gewitter oder wenn es länger nicht benutzt wird.
Always disconnect the power supply from mains during lightning storms or when not in use.
雷雨時や使用していない時は必ずコンセントから外して下さい。
- 8.) Nicht am Kabel ziehen um das Gerät vom Netz zu trennen.
The power supply itself is the disconnect device. Never use the cord to pull the power supply from the mains.
電源自体は装置とつながっておりません。コンセントから電源を抜く時にコードを引っ張らないで下さい。
- 9.) Das Netzgerät ist wartungsfrei. Es darf nicht geöffnet werden (Risiko eines elektrischen Schlages).
The power supply is maintenance free. It must not be opened. (Risk of electrical shock).
電源はメンテナンス不要です。分解しないで下さい。(電気ショックの危険があります。)
- 10.) Eine Modifikation des Netzgerätes ist nicht erlaubt (Erlöschen der Gewährleistung).
A modification of the power supply is not allowed (Loss of warranty).
電源の改造は許可されていません。(保証外となります。)
- 11.) Das Gerät darf nur von autorisiertem Fachpersonal repariert werden.
The device may only be repaired by authorized personnel.
機器の修理は専門の修理窓口のみでお願いします。

- 12.) Vor dem Reinigen das Gerät vom Netz trennen. Nicht mit chemischen Reinigungsmitteln säubern. Nur mit einem trockenen Tuch abwischen.
Remove from mains before cleaning. Do not clean with detergents. Clean only with a dry cloth.
清掃する前にはコンセントから抜いて下さい。洗剤は使用しないで下さい。乾いた布で清掃お願いします。
- 13.) Bitte das Gerät fachgerecht entsorgen (Elektro- und Elektronikgeräteabfall [WEEE]).
The power supply has to be disposed appropriately. Please refer to local regulations. (Waste Electrical and Electronic Equipment).
電源は適切に廃棄されなければなりません。自治体の規則に従ってください。
(電気電子機器廃棄物)
- 14.) Dieses Netzgerät dient zur Stromversorgung von Medizinendprodukten.
The power supply unit is intended for supplying end medical product by its output voltage.
電源装置は医療機器に電源を供給することが目的です。
- 15.) Das Gerät darf nicht in einer mit Sauerstoff angereicherten Umgebung benutzt werden.
The unit shall not be used for use in an oxygen rich environment.
機器は高酸素環境(病院等の高酸素室等)で使用されないものとします。
- 16.) Das Gerät ist nicht zur Verwendung mit entflammablen Anästhetika und nicht für den Einsatz in Verbindung mit leicht entzündbaren Stoffen bestimmt.
The unit it is not intended to be used with flammable anaesthetics and not intended for use in conjunction with flammable agents.
機器は可燃性麻酔薬と一緒に使用されてはなりませんし、可燃性の物質と一緒に使用してはなりません。
- 17.) Während des Betriebes sollte der Kontakt mit dem Netzteil aufgrund einer evtl. erhöhten Gehäusetemperatur vermieden werden.
During operation please do not touch the power supply due to an increased housing temperature.
動作中には電源が高温になることがありますので電源には触れないでください。
- 18.) Vorsicht bei der Trennung des Gerätes vom Netz. Aufgrund des Betriebes können erhöhte Gehäusetemperaturen an der Geräteseite auftreten.
Caution is to be used when removing the power supply from mains source, because of an increased housing temperature on the enclosure flanks.
電源をコンセントから取り外す際には電源外郭部が熱くなっていますのでご注意ください。

Sofern nicht ausdrücklich von einem FRIWO-Bevollmächtigten schriftlich bestätigt, sind FRIWO-Produkte weder empfohlen, noch zugelassen noch besteht ein Garantieanspruch für den Betrieb von lebensrettenden oder lebenserhaltenden Geräten, ebenso nicht in Produkten oder Systemen, deren Fehlfunktion oder Ausfall zu Verletzungen oder zum Tode führen können.

Unless expressly approved in writing by an authorized FRIWO representative, FRIWO products are not recommended, authorized or warranted for use in life saving or life sustaining applications, nor in products or systems where failure or malfunction may result in personal injury or dead.

もし FRIWO 代表による明らかな承認が明示されていなければ、FRIWO 製品は、人命救助や生活支援装置に使用することに推奨されたり認可されたりすることは有りませんし、人を怪我させたり死に至らしめたりする欠陥や故障を引き起こす製品に使用されたりすることは有りません。

Montage des Primäradapters / Assembly of primary plug

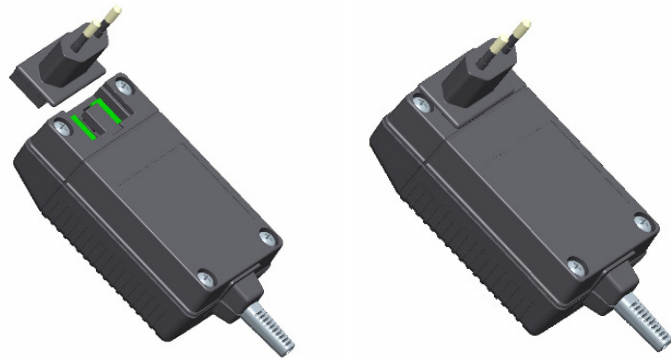
プラグの取り付け

Der Primäradapter ist austauschbar, wodurch ein weltweiter Einsatz möglich ist. Die Bildfolge beschreibt das Vorgehen beim Austausch des Adapters.

The primary plug is interchangeable.

This allows a world wide use. The procedure of changing the plugs is as per the pictures.

世界中で使用出来ます。プラグの交換手順は図の通りです。



Das Netzgerät erfüllt die Sicherheitsanforderungen nach IEC60601-1 mit Hilfe folgender interner Komponenten:

- F10 (Sicherung) : T2,0A / 250Vac, T2AH; 5x20mm
- R34 (NTC) : 10Ohm, 2,7W

This power supply fulfils IEC60601-1 requirements by means of the following internal components:

- F10 (Fuse) : T2,0A / 250Vac, T2AH; 5x20mm
- R34 (NTC resistor) : 10Ohm, 2,7W

この電源は IEC60601 - 1 規格に適合しており、下記部品を使用しております。

- F10 (フューズ) : T2,0A / 250Vac, T2AH; 5x20mm
- R34 (抵抗) : 10Ohm, 2,7W

Erwartete Lebensdauer / expected lifetime / 寿命の目安:>5 Jahre/ years/ 年

Beschreibung der Symbole / Description of markings/ マーク表示詳細

Symbol シンボルマーク	Beschreibung / Description 詳細	Symbol シンボルマーク	Beschreibung / Description 詳細
	Konformitätserklärung nach 93/42/EWG <i>Declaration of Conformity acc. to 93/42/EWG</i> 93/42/EWG による適合宣言		Genehmigungszeichen von UL Gültig in den USA und Kanada. <i>UL approval mark. Valid in the USA and Canada.</i> UL 承認マーク。 USA 及び カナダで有効
	Genehmigungszeichen von SIQ Approval mark of SIQ SIQ 承認マーク		WEEE Richtlinie <i>WEEE directive</i> WEEE 指示
	Bedienungsanleitung lesen <i>Read user instructions</i> 取扱説明書を読むこと。		Gerät der Schutzklasse II <i>Class II equipment</i> クラスII 機器
	Markenzeichen des Herstellers <i>Trade mark of the manufacturer</i> 製造者商標	IP40	IP-Kennziffern <i>IP codes</i> IP コード
ta 40/F	Bemessungs- Umgebungstemperatur/Wandler Temperaturklasse <i>Rated – ambient temperature / transformer class</i> 定格 - 周囲の温度 / トランスアークラス		Genehmigungszeichen für Australien <i>Approval mark of Australia</i> オーストラリア承認マーク
	Achtung – Hinweise beachten <i>Attention - please observe instructions</i> 注意 - 取扱説明書をよく読んで下 さい		

Eingangdaten: 100-240 Vac; 50-60 Hz; 700-350 mA; Schutzklasse II Produkt

Ausgangdaten: 5-24 Vdc; 4000-1250 mA

Supply voltage: 100-240 Vac; 50-60 Hz; 700-350 mA; Class II product

Output: 5-24 Vdc; 4000-1250 mA

供給電圧 : 100-240 Vac; 50-60 Hz; 700-350 mA; クラスII 機器

出力 : 5-24 Vdc; 4000-1250 mA

Hersteller / Manufacturer:

FRIWO Gerätebau GmbH

Von-Liebig Strasse 11, D-48346 Ostbevern, Germany

Tel.: +49 2532/81-0

Fax.: +49 2532/81-112

www.friwo.de